



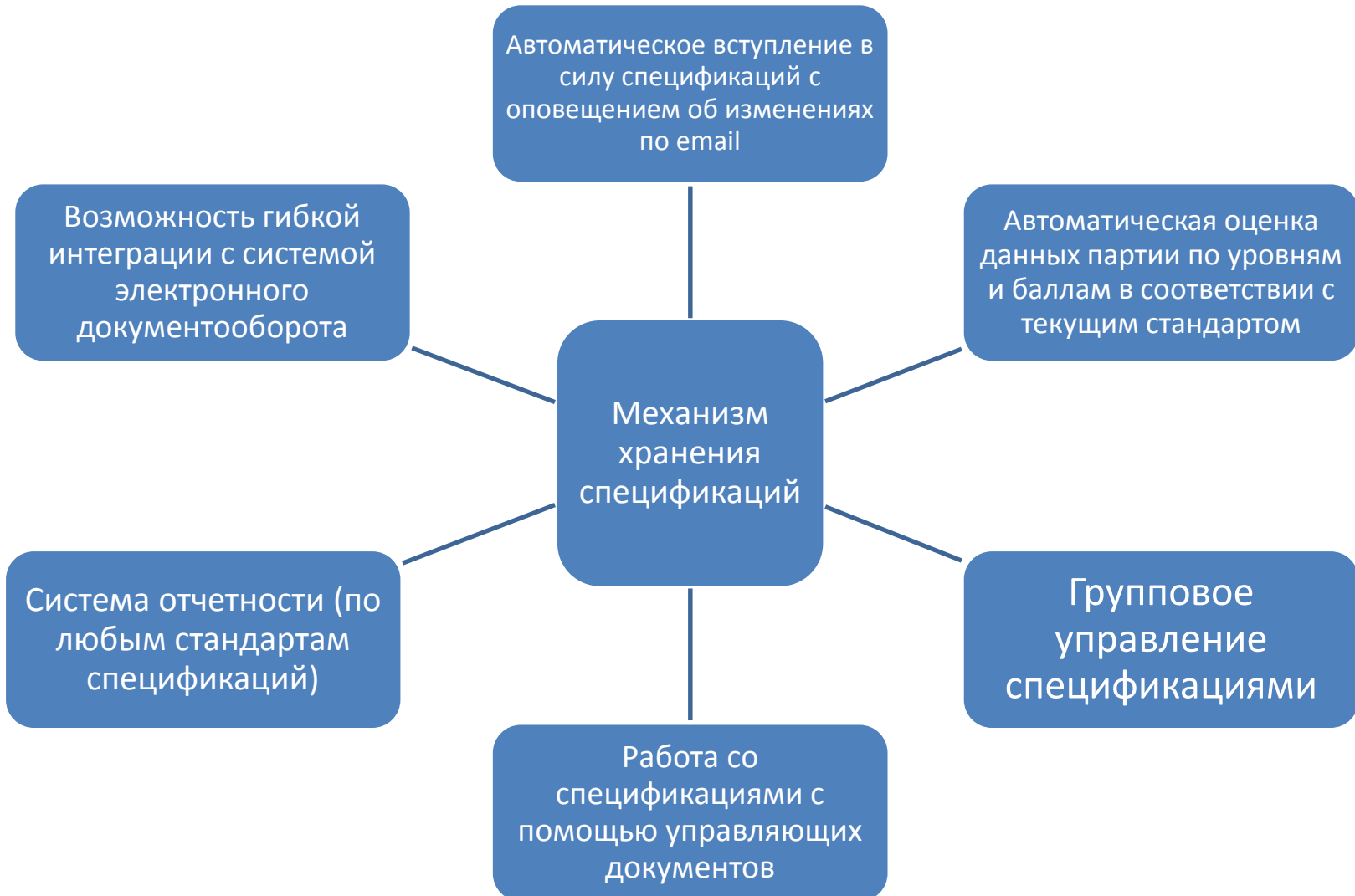
Подсистема «Управление спецификациями»

Обзор функциональных возможностей

Цели подсистемы «Управление спецификациями»

- Обеспечить возможности по управлению и изменению спецификаций в параметризованном электронном виде
- Обеспечить возможность согласования спецификаций в электронном виде с помощью ЭЦП или сообщений email
- Обеспечить возможность ведения отдельного учета по различным видам спецификаций (лицензионные, технологические, корпоративные, филиальные...) с учетом версионности
- Обеспечить возможность ведения учета по различным стандартам
- Внедрить возможности по гибкой настройке уровней и шкал для формирования спецификаций
- Обеспечить возможности задания спецификаций по уровневой или балльной системе оценки
- Внедрить возможности по отслеживанию изменений, вступающих в силу, с настройкой автоматических оповещений пользователей
- Внедрить механизм автоматического вступления в силу спецификаций
- Обеспечить возможности по формированию гибкой отчетности по спецификациям в различных срезах, в том числе в режиме сравнения различных срезов между собой
- Обеспечить возможности внесения как индивидуальных спецификаций для каждого филиала, так и общих спецификаций с автоматической синхронизацией между филиалами

1. Функциональная схема подсистемы «Управление спецификациями»



2. Основные особенности подсистемы «Управление спецификациями»

- Управление спецификациями для каждого филиала, миграция спецификаций между филиалами
- Управление множеством спецификаций
- Версионность спецификаций
- Измерения спецификаций (Стандарт, Брэнд, Фаза, Оборудование, Параметр, Уровень, Диапазон)
- Аналитики спецификации (Документ спецификации, Шкала уровней, Вид границы, Тип спецификации)
- Различные типы спецификаций (по уровням или баллам)
- Различные настраиваемые шкалы уровней для спецификаций с типом «Уровни»
- Автоматический анализ введенного значения данных партии по действующей спецификации для данного параметра
- Возможность разработки и согласования спецификации в электронном виде
- Механизм отложенной активизации спецификации (можно запланировать вступление в силу спецификации будущим числом)
- Механизм вытеснения спецификаций. Пример: если действует спецификация с именем «Спецификация1» и выходит новая спецификация «Спецификация2» с теми же измерениями, то «Спецификация1» окончит свое действие в тот момент, когда вступит в силу «Спецификация2» и дальше будет действовать только «Спецификация2».

3. Закладка «Уровни спецификаций» при работе с партиями фаз

3.1. При введении значения параметра автоматически назначается статус в соответствии с действующей спецификацией.

3.2. Для каждого параметра отображаются действующие уровни спецификаций.

The screenshot displays the 'Parties Phases' (Партии фазы) window in the QIS5 software. It features a main table listing various batches with their start and end dates, equipment, and status. Below this, there are two smaller tables: 'Parameters' (Параметры партии) and 'Specification Levels' (Уровни спецификаций).

Main Table: Parties Phases

Номер партии	Дата начала	Дата конца	Оборудование	ПО	Бренд	Объем партии
B836 P1 F14	04.07.2013 5:00:00		Brew2P1		Indus Wines	454,000
B838 P1 F14	04.07.2013 8:10:00	04.07.2013 16:29:00	Brew2P1	✓	Indus Wines	454,000
B845 P1 F14	05.07.2013 1:00:00	05.07.2013 9:19:00	Brew2P1	✓	Indus Wines	457,000
B847 P1 F14	05.07.2013 4:10:00	05.07.2013 12:27:00	Brew2P1	✓	Indus Wines	457,000
B849 P1 F14	05.07.2013 7:20:00	05.07.2013 15:43:00	Brew2P1	✓	Indus Wines	458,000
B850 P1 F14	05.07.2013 10:30:00	05.07.2013 18:47:00	Brew2P1	✓	Indus Wines	452,000
B872 P1 F14	12.07.2013 8:00:00		Brew2P1		Indus Wines	446,000
B880 P1 F14	13.07.2013 5:25:00	13.07.2013 13:47:00	Brew2P1	✓	Indus Wines	458,000
B882 P1 F14	13.07.2013 8:35:00	13.07.2013 17:00:00	Brew2P1	✓	Indus Wines	453,000

Parameters Table (bottom left):

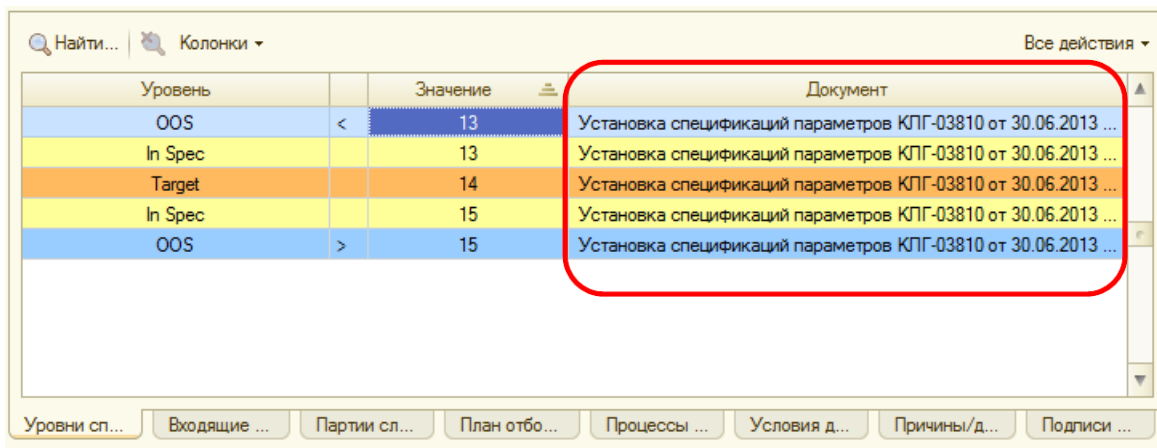
№	Параметр	Тип	Значение	ЕдИзм	Статус	Дата показаний	Граница
17	Bitterness		21,9	EBU	In Spec	06.07.2013 11:04...	High
23	Collected Wort Temperature		22	Deg C	BL	04.07.2013 14:11:01	High
26	Colour		12,1	°EBC	OOS	04.07.2013 15:05...	Low
32	Evaporation Rate		5,02	%/h	C1	04.07.2013 13:58...	High
2	FAN		208	mg/l	In Spec	09.07.2013 16:01...	High
28	Fest Wort Gravity		18,74	Dep P	In Spec	04.07.2013 13:54...	Low
18	Full conversion						

Specification Levels Table (bottom right):

Уровень	Значение
OOS	< 13
In Spec	13
Target	14
In Spec	15
OOS	> 15

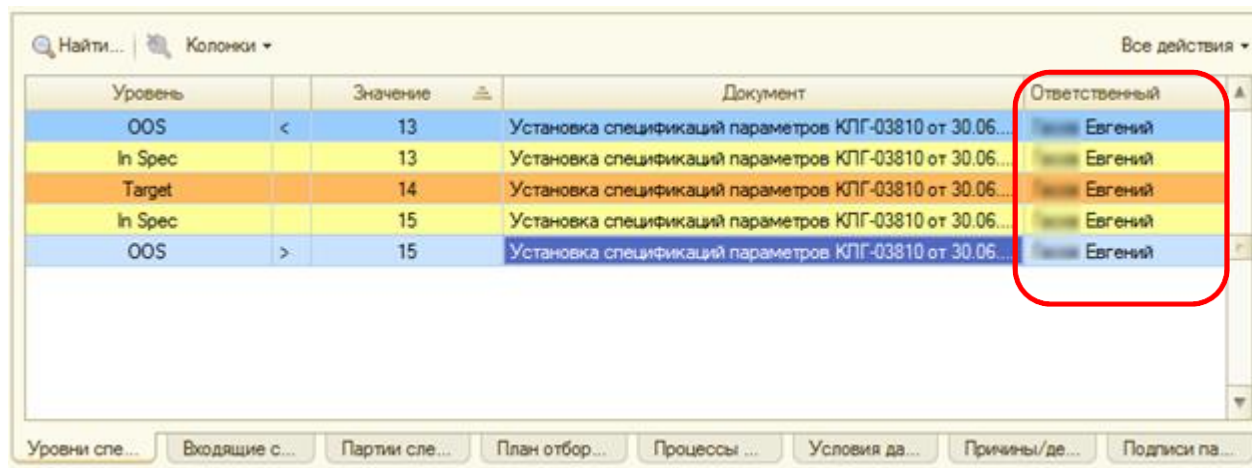
A red arrow points from the 'Colour' parameter value of 12.1 in the parameters table to the 'OOS' level in the specification levels table, indicating that the current value is out of specification.

3.3. Пример настройки списка



Уровень	Значение	Документ	
OOS	<	13	Установка спецификаций параметров КЛГ-03810 от 30.06.2013 ...
In Spec		13	Установка спецификаций параметров КЛГ-03810 от 30.06.2013 ...
Target		14	Установка спецификаций параметров КЛГ-03810 от 30.06.2013 ...
In Spec		15	Установка спецификаций параметров КЛГ-03810 от 30.06.2013 ...
OOS	>	15	Установка спецификаций параметров КЛГ-03810 от 30.06.2013 ...

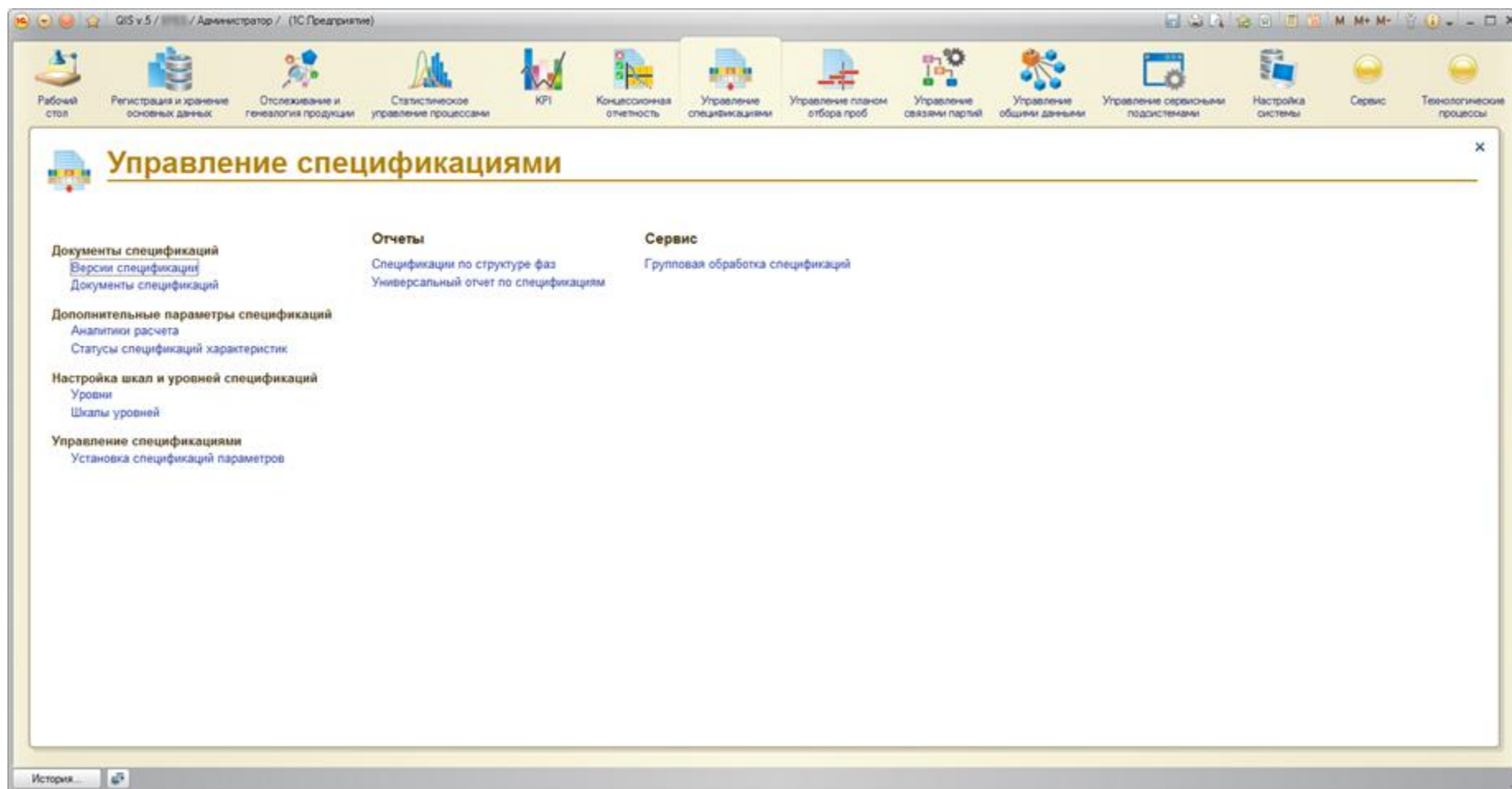
На данном примере выведена дополнительная колонка «Документ».



Уровень	Значение	Документ	Ответственный	
OOS	<	13	Установка спецификаций параметров КЛГ-03810 от 30.06...	Евгений
In Spec		13	Установка спецификаций параметров КЛГ-03810 от 30.06...	Евгений
Target		14	Установка спецификаций параметров КЛГ-03810 от 30.06...	Евгений
In Spec		15	Установка спецификаций параметров КЛГ-03810 от 30.06...	Евгений
OOS	>	15	Установка спецификаций параметров КЛГ-03810 от 30.06...	Евгений

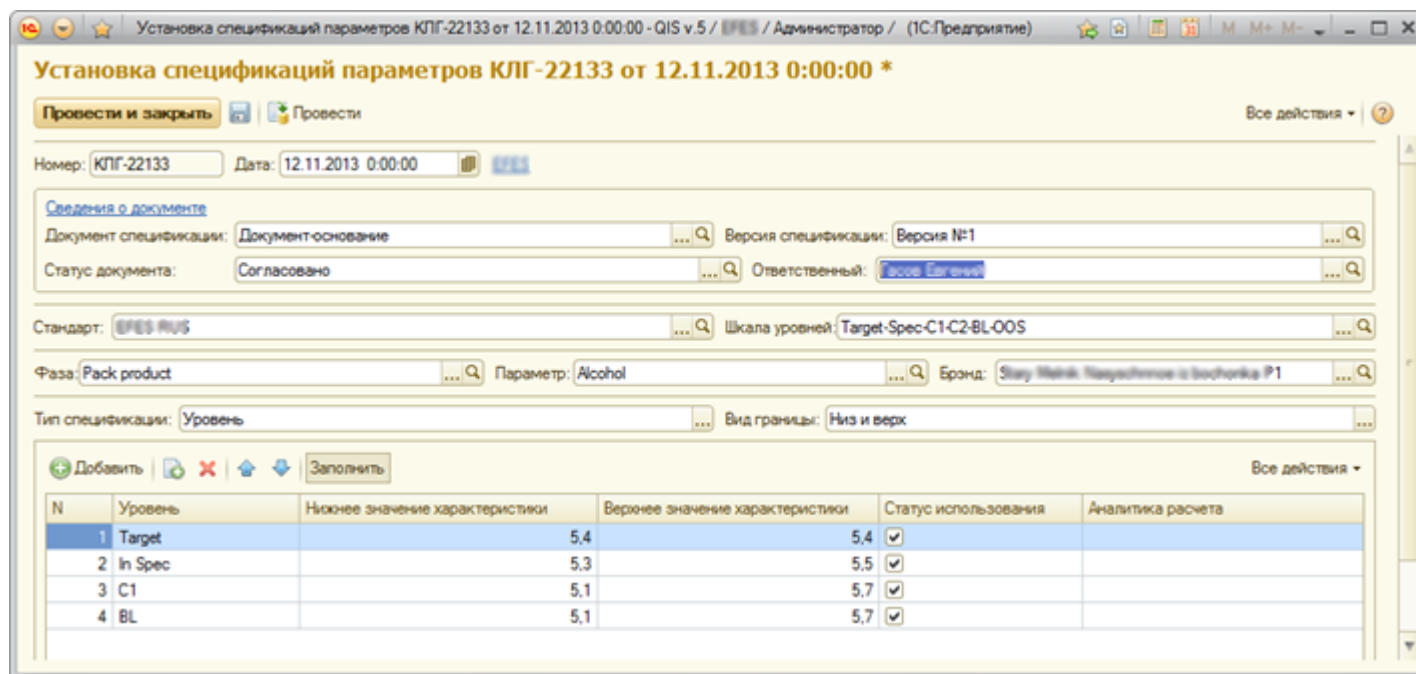
Помимо самого документа, в список можно вывезти любой реквизит от документа (в данном случае – колонка «Ответственный»).
 Подробное описание возможностей настройки списка в презентации «Возможности настройки списка».

4. Панель управления подсистемой «Управление спецификациями». Основные функции



На панели представлены команды по управлению(изменениям) спецификациями, управлению аналитиками расчета, настройке уровней, шкал и основная отчетность.

- 4.1. Управление спецификациями, с помощью документа «Установка спецификаций»
- 4.2. В документе указываются необходимые аналитики спецификаций
- 4.3. Управление спецификациями для каждого филиала, возможна миграция между филиалами, централизованное управление и изменение



Установка спецификаций параметров КЛГ-22133 от 12.11.2013 0:00:00 - QIS v.5 / EFES / Администратор / (1С:Предприятие)

Провести и закрыть Провести Все действия

Номер: КЛГ-22133 Дата: 12.11.2013 0:00:00

Сведения о документе

Документ спецификации: Документ-основание Версия спецификации: Версия №1

Статус документа: Согласовано Ответственный: Jacob Eshelval

Стандарт: EFES RUS Шкала уровней: Target-Spec-C1-C2-BL-OOS

Фаза: Pack product Параметр: Alcohol Бренд: Stary Melnik Nasyschennoe iz bochonka P1

Тип спецификации: Уровень Вид границы: Низ и верх

N	Уровень	Нижнее значение характеристики	Вернее значение характеристики	Статус использования	Аналитика расчета
1	Target	5,4	5,4	<input checked="" type="checkbox"/>	
2	In Spec	5,3	5,5	<input checked="" type="checkbox"/>	
3	C1	5,1	5,7	<input checked="" type="checkbox"/>	
4	BL	5,1	5,7	<input checked="" type="checkbox"/>	

- Управляющий документ и его версия

- Статус согласования и ответственный

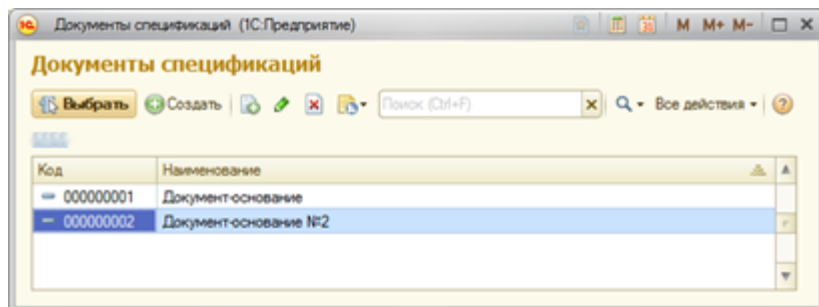
- Основные измерения

- Тип спецификации и вид границ

- Границы уровней/диапазонов с определением значений уровней/баллов

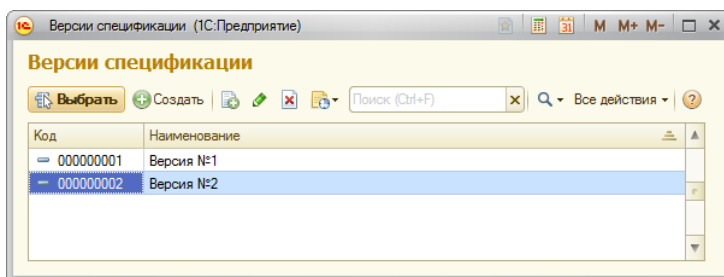
После проведения данного документа в разрезе измерений “EFES RUS”, “Pack product”, “Stary Melnik Nasyschennoe iz bochonka P1”, “Alcohol” для шкалы “Target-Spec-C1-C2-BL-OOS” будут установлены следующие пределы: Target – 5.4, In Spec – 5.3-5.5, C1 – 5.1-5.7, BL - <5.1,5.7>. Границы уровней будут действующие до вступления в силу документа с аналогичными измерениями.

4.4. Управление несколькими спецификациями



Управляющие документы позволяют агрегировать спецификации и осуществлять групповую обработку

4.5. Версионность управляющих документов



Для каждого управляющего документа поддерживается неограниченное количество версий (изменений спецификаций). Одновременно могут действовать несколько версий, т.е. часть параметров мы можем отбирать по версии 1, а часть по версии 2. Если такой необходимости нет, то можно переходить на новую версию спецификаций полностью.

4.6. История изменения спецификаций

Спецификации параметров

Стандарт: EPES PLUS | Фаза: Pack product | Бронза: Volkswagen Group Oak P2 | Параметр: Colour

Период	Регистратор	Номер строки	Организация	Стандарт	Бронза	Фаза	Оборудование	Параметр	Уровень	Диапазон	Нижнее з...	Вернее значение х...
30.06.20...	Установка спецификаций п...	3	EPES	EPES PLUS	Volkswagen Group Oak P2	Pack product		Colour	Target		70.00000	70.00000
30.06.20...	Установка спецификаций п...	4	EPES	EPES PLUS	Volkswagen Group Oak P2	Pack product		Colour	In Spec		60.00000	80.00000
30.06.20...	Установка спецификаций п...	1	EPES	EPES PLUS	Volkswagen Group Oak P2	Pack product		Colour	BL		56.00000	84.00000
30.06.20...	Установка спецификаций п...	5	EPES	EPES PLUS	Volkswagen Group Oak P2	Pack product		Colour	C1		59.75000	80.25000
30.06.20...	Установка спецификаций п...	2	EPES	EPES PLUS	Volkswagen Group Oak P2	Pack product		Colour	C2		56.00000	84.00000
01.08.20...	Установка спецификаций п...	1	EPES	EPES PLUS	Volkswagen Group Oak P2	Pack product		Colour	Target		70.00000	70.00000
01.08.20...	Установка спецификаций п...	2	EPES	EPES PLUS	Volkswagen Group Oak P2	Pack product		Colour	In Spec		60.00000	80.00000
01.08.20...	Установка спецификаций п...	5	EPES	EPES PLUS	Volkswagen Group Oak P2	Pack product		Colour	BL		56.00000	84.00000
01.08.20...	Установка спецификаций п...	3	EPES	EPES PLUS	Volkswagen Group Oak P2	Pack product		Colour	C1		59.75000	80.25000
01.08.20...	Установка спецификаций п...	4	EPES	EPES PLUS	Volkswagen Group Oak P2	Pack product		Colour	C2		56.00000	84.00000

4.7. Настройка шкал уровней

The screenshot shows the 'Шкалы уровней' (Level Scales) configuration interface. The main window displays a table of scales and their levels. A secondary window shows the configuration for a specific scale, and a third window shows the configuration for a specific level.

Код	Наименование	Цвет	Шкала	Вид границ
6	BL	[Blue]	Target-Spec-C1-C2-BL...	Основные внешние г...
4	C1	[Green]	Target-Spec-C1-C2-BL...	Внутренние границы
5	C2	[Cyan]	Target-Spec-C1-C2-BL...	Внутренние границы
2	In Spec	[Yellow]	Target-Spec-C1-C2-BL...	Основные внутренни...
3	OOS	[Orange]	Target-Spec-C1-C2-BL...	Внешние границы
1	Target	[Orange]	Target-Spec-C1-C2-BL...	Цель

The secondary window shows the configuration for the scale 'Target-Spec-C1-C2-BL-OOS'. It includes fields for 'Код' (Code) and 'Наименование' (Name), and an 'Активность' (Active) checkbox.

The third window shows the configuration for the level 'BL (Уровни)'. It includes fields for 'Шкала' (Scale), 'Код' (Code), 'Наименование' (Name), and 'Вид границ' (Boundary Type), along with a 'Цвет' (Color) selection button.

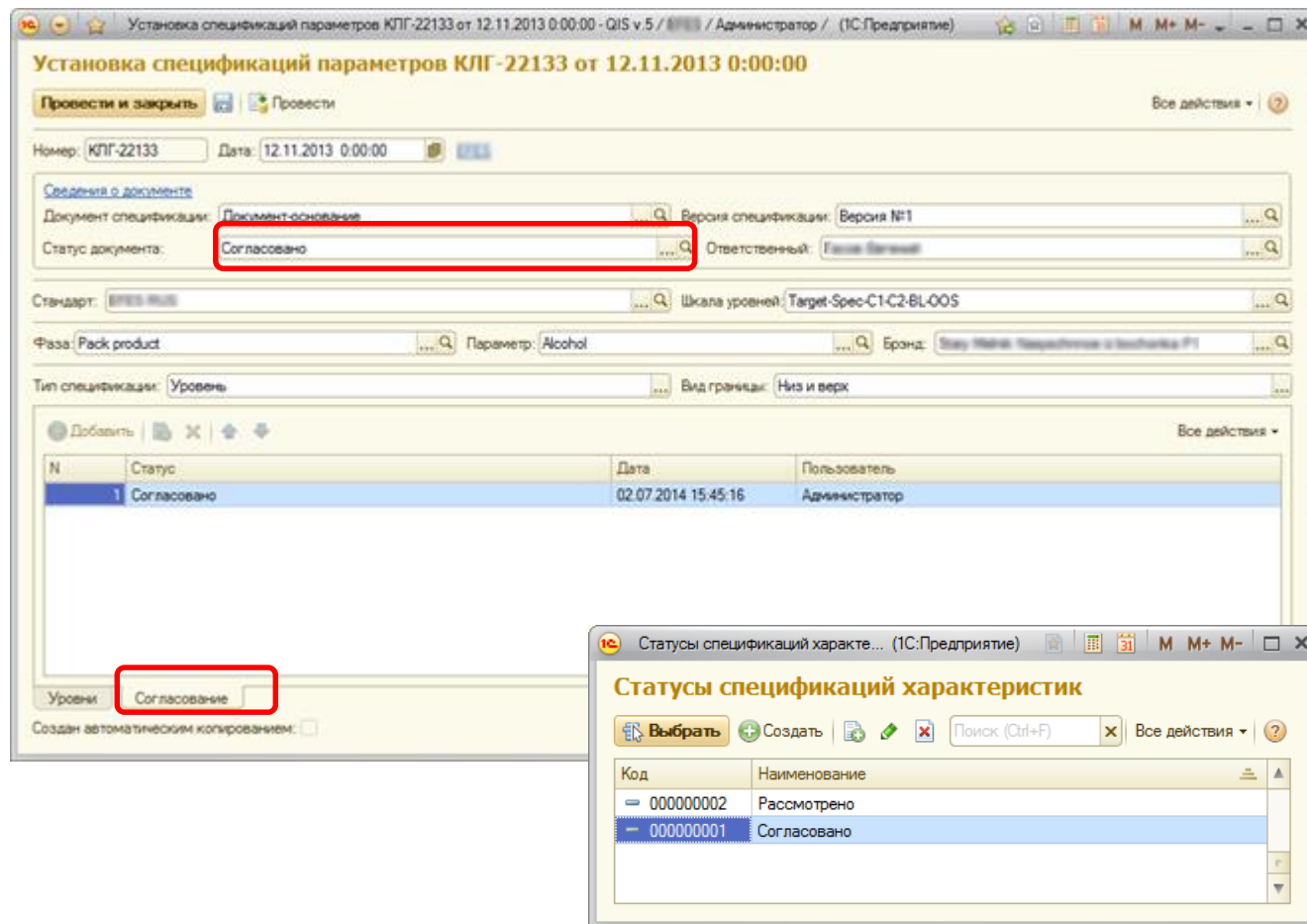
Возможно задание шкал произвольных видов и размеров для дальнейшего использования в спецификациях

Каждая шкала состоит из набора уровней, упорядоченных по коду.

Для каждого уровня можно настроить цвет отображения и вид границ, которому он соответствует.

В доступных видах границ присутствуют основные виды: Цель – эталонное значение, Основные внутренние границы – границы спецификации, Основные внешние границы – значения за пределами спецификаций. Дополнительные виды могут использоваться для многоступенчатого распределения по уровням, а также для определения ответственности для неспецификационных интервалов.

4.8. Управление согласованием документов



Установка спецификаций параметров КЛГ-22133 от 12.11.2013 0:00:00

Провести и закрыть Провести

Номер: КЛГ-22133 Дата: 12.11.2013 0:00:00

Сведения о документе

Документ спецификации: Документ-основание Версия спецификации: Версия №1

Статус документа: **Согласовано** Ответственный: Павел Шевцов

Стандарт: SPES 700 Шкала уровней: Target-Spec-C1-C2-BL-00S

Фаза: Pack product Параметр: Alcohol Бренд: Sanyo MARS Телевизоры и видеотехника P1

Тип спецификации: Уровень Вид границ: Низ и верх

N	Статус	Дата	Пользователь
1	Согласовано	02.07.2014 15:45:16	Администратор

Уровни: **Согласование**

Создан автоматическим копированием:

Статусы спецификаций характеристик

Выбрать Создать Поиск (Ctrl+F) Все действия

Код	Наименование
000000002	Рассмотрено
000000001	Согласовано

В разные моменты времени документ может иметь разные статусы согласования.

Просмотр истории согласования документа доступен на закладке «Согласование».

Доступные для выбора статусы согласования определяются ролью пользователя.

Для того, чтобы спецификация вступила в силу, она должна получить активирующий статус.
 Для реализации сложных процессов согласования возможна интеграция с системой электронного документооборота.

5. Отчеты

5.1. Спецификации по структуре фаз

Входным параметром отчета является «Брэнд».

Спецификации по структуре фаз - QIS v.5 / (PES) / Администратор / (IC:Предприятие)

Бренд:

Сформировать Печать

Структура

- FinishGood (PPQA)/ Готовый продукт # Veltropenolky Kvasl Dark P2
 - Pack product # Veltropenolky Kvasl Dark P2
 - Ферментационный танк # Veltropenolky Kvasl Dark P2
 - Фильтрация # Veltropenolky Kvasl Dark P2
 - Доброживание/ Maturation # Veltropenolky Kvasl Dark P2
 - Ферментация/ Fermentation # Veltropenolky Kvasl Dark P2
 - Доброживание/ Maturation # Veltropenolky Kvasl Dark P2
 - Ферментация/ Fermentation # Veltropenolky Kvasl Dark P2
 - Варка/ Brew # Veltropenolky Kvasl Dark P2
 - Пропагация & Дрожжи # P Prop SAB5 Pr
 - Пропагация & Дрожжи # Yeast Handling/Обращение с др/Дрожжанки Pr
 - P Prop-SAB5 # Технологический

Совместимые бренды:

Бренд

- Veltropenolky Kvasl Dark P2
- Veltropenolky Kvasl Dark P1

Данные параметров:

№	Параметр	Ед. изм.	BL (min)	C2 (min)	C1 (min)	OOS (min)	In Spec (min)	Target	In Spec (max)	OOS (max)	C1 (max)	C2 (max)	BL (max)
1	3+2 metil butanol	ppm				< 41,32	41,32	45,19	49,05	49,05 >			
2	Acetaldehyde	mg/l				< 5	5	5	9	9 >			
3	Acetaldehyde Taste	ppm				< 2,63	2,63	4,53	6,43	6,43 >			
4	AE (PE)	Dep P				< 2,5	2,5	2,65	2,8	2,8 >			
5	Alcohol	%V/V	< 3,35		3,35		3,55	3,65	3,75		3,95		3,95 >
6	Alcohol (dilution)	%V/V	< 3,35		3,35		3,55	3,65	3,75		3,95		3,95 >
7	Alfa-glucan	Delta Unit							0,5	0,5 >			
8	As	mg/kg						0,2	0,2	0,2 >			
9	ASL	Cycles				< 12	12	12					
10	Bacteria	Cells/250 ml								0 >			

Отчет формирует структуру фаз для выбранного бренда, при этом для каждой стадии можно посмотреть список совместимых брендов, а также соответствующие спецификации параметров.

5.2. Основной отчет по спецификациям

Входным параметром отчета является «Дата среза». Входным параметром отчета является «Дата среза», на эту дату формируются действующие спецификации

Универсальный отчет по спецификациям (Основной) · QIS v 5 / / Администратор / (IC:Предприятие)

Универсальный отчет по спецификациям (Основной)

Сгенерировать | Выбрать вариант... | Изменить вариант... | Сохранить вариант... | Обновить цвета уровней

Параметры: Дата среза: _____
 Дней вперед: _____

Статус документа _____
 Стандарт _____
 Фаза _____
 Брэнд _____
 Параметр _____ Ед. изм. _____
 Согласно _____

Параметр	Ед. изм.	Дата вступления	BL(min)	C2(min)	C1(min)	OOS(min)	In Spec(min)	Target	In Spec(max)	OOS(max)	C1(max)	C2(max)	BL(max)
1 WTP PK Ex BUF/Буферная емкость													
Технологический(Сырьевая)													
Ca2+	mg Ca2+л	30.06.13 12:00	<			<		100	100	100 >			
Chlorides	mg/l	30.06.13 12:00	<					30	50		70		70 >
Fe2+	mg/l	30.06.13 12:00	<			<		0,1	0,1	0,1 >			
Free Cl ClO2	mg/l	30.06.13 12:00	<			< 0,2	0,2	0,3	0,4	0,4 >			
Iron	ppm	30.06.13 12:00	<				0	0,01			0,1		0,1 >
Mg2+	mg/Mg2+л	30.06.13 12:00	<			<		3	3	3 >			
Micro TotalCount	Cells/ml	30.06.13 12:00	<				0	10			100		100 >
pH	pH units	30.06.13 12:00	<			< 6,5	6,5	7,5	8,5	8,5 >			
Residual Alkalinity	mg CaCO3л	30.06.13 12:00	<			<		200	200	200 >			
Total Alkalinity	mg CaCO3л	30.06.13 12:00	<			<		280	280	280 >			
Total Cl	mg/l	30.06.13 12:00	<			<		1,2	1,2	1,2 >			
Total Dissolves Solids	mg/l	30.06.13 12:00	<			<		250	500	500 >			
Total Fe	mg Fe/l	30.06.13 12:00	<			<		0,1	0,1	0,1 >			
Total Hardness	mg CaCO3л	30.06.13 12:00	<			<		100	100	100 >			
1 WTP Sand F Ex/1ВП песчаный фильтр													
Технологический(Сырьевая)													
Iron	ppm	30.06.13 12:00	<				0	0,01			0,1		0,1 >
Mn	mg/l	30.06.13 12:00	<			<		0,05	0,05	0,05 >			
pH	pH units	30.06.13 12:00	<			< 6,5	6,5	7,5	8,5	8,5 >			
Total Fe	mg Fe/l	30.06.13 12:00	<			<		0,1	0,1	0,1 >			
1WTP Ex/ Гребенка 3 линии розлива													

Отчет формирует спецификации по всем стандартам, брэндам, фазам, параметрам. Возможна произвольная группировка отчета и гибкая настройка отборов и оформления.

5.3. Основной отчет по спецификациям. Режим сравнения срезов

Входным параметром отчета является «Дата среза».

Универсальный отчет по спецификациям (Дополнительный)

Сформировать | Выбрать вариант... | Изменить вариант... | Сохранить вариант... | Обновить цвета уровней

Параметры: Дата среза:		Минус 10 месяцев		Минус 10 дней	
Дней вперед:					
Стандарт					
Фаза		Минимум нижнее значение характеристики	Максимум верхнее значение характеристики	Минимум нижнее значение характеристики	Максимум верхнее значение характеристики
Параметр					
IronWort Pprop PU					
IronWort Pprop SAB5					
Pack product					
3+2 metil butanol		< 79,5	93,93 >	< 55,61	61,53 >
ABW		< 3,59	3,79 >		
Acetaldehyde		< 2	3 >	< 4,29	9,57 >
Acetaldehyde Taste		< 0,75	1,63 >	< 2,45	7,84 >
AE (PE)		< 2,2	2,5 >	< 1,67	1,97 >
Alcohol					
Alcohol (dilution)					
Alfa-glucan		<	0,5 >	<	0,5 >
Anthocyanogens					
As		<	0,2 >	<	0,2 >
ASL		< 9		< 12	
Bacetria (anaerobic)		<	0 >		
Bacteria				<	0 >
Bacteria (aerobic)		<	5 >		

Отчет позволяет сравнивать спецификации по различным срезам (стандартам, брэндам и т.д.). На данном примере представлено сравнение значений уровней спецификаций для различных брэндов.

5.4. Основной отчет по спецификациям. Вариант «Вступающие в силу»

Входным параметром отчета является «Дней вперед» - количество дней от текущей даты, за которые собираются данные о вступающих в силу спецификациях.

Универсальный отчет по спецификациям (Основной) - QIS v.5 / 1С:Предприятие / Администратор / (1С:Предприятие)

Универсальный отчет по спецификациям (Вступающие в силу)

Сформировать | Выбрать вариант... | Изменить вариант... | Сохранить вариант... | Обновить цвета уровней

Параметры: Дата среза: Параметры.Дата вперед
 Дней вперед: 10
 Отбор: Дата вступления Больше Параметры.Текущая дата

Статус документа	Стандарт	Фаза	Брэнд	Параметр	Ед. изм.	Дата вступления	OOS(min)	In Spec(min)	Target	In Spec(max)	OOS(max)
Согласовано	БРЕВ РВС		Варка/ Brew	Amber Weiss							
				TotalProcessTime	min	27.07.15 12:00	< 510	521	530	540	560 >

Отчет позволяет получать информацию об изменениях в спецификациях, вступающих в силу в указанный период. В данном случае отчет показывает спецификации, вступающие в силу в течение 10 дней от текущей даты.

5.5. Рассылка отчетов

Автоматическая рассылка изменений, вступающих в силу

Ср 22.07.2015 14:55
 QIS5 <mailto:mailsend1c@mail.ru>
 Спецификации вступающие в силу от 22.07.2015

Кому: Igor Basov

Сообщение Вступающие в силу (XLSX).xlsx (7 Кбайт)

Сформированы отчеты:

1. Вступающие в силу (XLSX)

Результат отправлен по почте (см. вложения).

QIS v.5

22 июля 2015 г.

	A	2	3	4	5	6	7	8	9	10	11	12
1												
2	Параметры:	Дата среза:	Параметры	Дата вперед								
3		Дней вперед:	10									
4	Отбор:	Дата вступления	Больше	Параметры	Текущая дата							
5												
6	Статус документа											
7	Стандарт											
8	Фаза			Дата вступления	OOS(min)	In Spec(min)	Target	In Spec(max)	OOS(max)			
9	Бренд											
10	Параметр		Ед. изм.									
11	Согласовано											
12	Варка/ Brew											
13												
14												
15		ВВerness	ЕВU	27.07.15 12:00	< 25	30	40	50	55 >			
16												
17												
18												

БЛАГОДАРИМ ВАС ЗА УДЕЛЕННОЕ ВРЕМЯ

С другими возможностями системы Вы можете ознакомиться на сайте

www.qisline.ru

С уважением,
команда «Индастриал Лайн»